



Муниципальное образование
«Город Биробиджан»
Еврейской автономной области

МЭРИЯ ГОРОДА

ПОСТАНОВЛЕНИЕ

30.03.2022

№ 542

Об установлении публичного сервитута в отношении земель городского округа и земельных участков с кадастровыми номерами 79:01:0300004:19, 79:01:0300004:720, 79:01:0300004:20, 79:01:0300004:1008, 79:01:0300004:1626, 79:01:0300004:82, 79:01:0300004:713, 79:01:0300004:7, 79:01:0300004:1631

В соответствии со статьей 3.6 Федерального закона от 25.10.2001 № 137-ФЗ «О введении в действие Земельного кодекса Российской Федерации», статьей 39.43 Земельного кодекса Российской Федерации, Уставом муниципального образования «Город Биробиджан» Еврейской автономной области, на основании ходатайства акционерного общества «Дальневосточная распределительная сетевая компания» (далее – АО «ДРСК») от 07.02.2022 № 85 мэрия города

ПОСТАНОВЛЯЕТ:

1. Установить публичный сервитут по ходатайству АО «ДРСК», ИНН 2801108200, ОГРН 1052800111308, сроком на сорок девять лет, в целях размещения объекта электросетевого хозяйства ЛЭП-0,4 кВ от ТП-72 в отношении:

части земельного участка с кадастровым номером 79:01:0300004:19, местоположение: г. Биробиджан, ул. Шолом-Алейхема, дом 28а, площадью 8 кв.м;

части земельного участка с кадастровым номером 79:01:0300004:720, местоположение: г. Биробиджан, 106 м на юг от здания № 40 по ул. Ленина, площадью 15 кв.м;

части земельного участка с кадастровым номером 79:01:0300004:20, местоположение: г. Биробиджан, ул. Шолом-Алейхема, дом 26, площадью 114 кв.м;

части земельного участка с кадастровым номером 79:01:0300004:1008, местоположение: г. Биробиджан, ул. Шолом-Алейхема, дом 30, площадью 11 кв.м;

части земельного участка с кадастровым номером 79:01:0300004:1626, местоположение: г. Биробиджан, ул. Шолом-Алейхема, земельный участок 30а, площадью 14 кв.м;

части земельного участка с кадастровым номером 79:01:0300004:82, местоположение: г. Биробиджан, ул. Ленина, дом 39а, площадью 97 кв.м;

части земельного участка с кадастровым номером 79:01:0300004:713, местоположение: г. Биробиджан, ул. Шолом-Алейхема, дом 32, площадью 34 кв.м;

части земельного участка с кадастровым номером 79:01:0300004:7, местоположение: г. Биробиджан, ул. Димитрова, дом 5, площадью 32 кв.м;

части земельного участка с кадастровым номером 79:01:0300004:1631, местоположение: г. Биробиджан, ул. Ленина, дом 39б, площадью 2 кв.м;

земель городского округа, находящихся в государственной неразграниченной собственности, площадью 225 кв.м.

2. Утвердить прилагаемое описание границ публичного сервитута на кадастровом плане территории в отношении вышеуказанных земель и земельных участков площадью 552 кв.м.

3. Порядок установления зон с особыми условиями использования территорий и содержание ограничений прав на части земельных участков в границах таких зон определяются в соответствии с Правилами установления охранных зон объектов электросетевого хозяйства и особых условий использования земельных участков, расположенных в границах таких зон, утвержденными постановлением Правительства Российской Федерации от 24.02.2009 № 160 «О порядке установления охранных зон объектов электросетевого хозяйства и особых условий использования земельных участков, расположенных в границах таких зон».

4. АО «ДРСК» обязано привести земельный участок в состояние, пригодное для его использования в соответствии с разрешенным использованием, в срок не позднее чем три месяца после завершения эксплуатации объекта электросетевого хозяйства, для эксплуатации которого установлен публичный сервитут.

5. Плата за публичный сервитут не устанавливается в соответствии с пунктом 4 статьи 3.6 Федерального закона от 25.10.2001 № 137-ФЗ «О введении в действие Земельного кодекса Российской Федерации».

6. Муниципальному казенному учреждению «Комитет по управлению муниципальным имуществом мэрии города муниципального образования «Город Биробиджан» Еврейской автономной области» направить настоящее постановление в орган регистрации прав для внесения сведений об установлении публичного сервитута в Единый государственный реестр недвижимости.

7. Опубликовать настоящее постановление в «Муниципальной информационной газете» и сетевом издании «ЭСМИГ», разместить на официальном интернет-сайте мэрии города муниципального образования «Город Биробиджан» Еврейской автономной области.

8. Настоящее постановление вступает в силу со дня его подписания.

Мэр города
«30» 03 2022



М.А. Семёнов

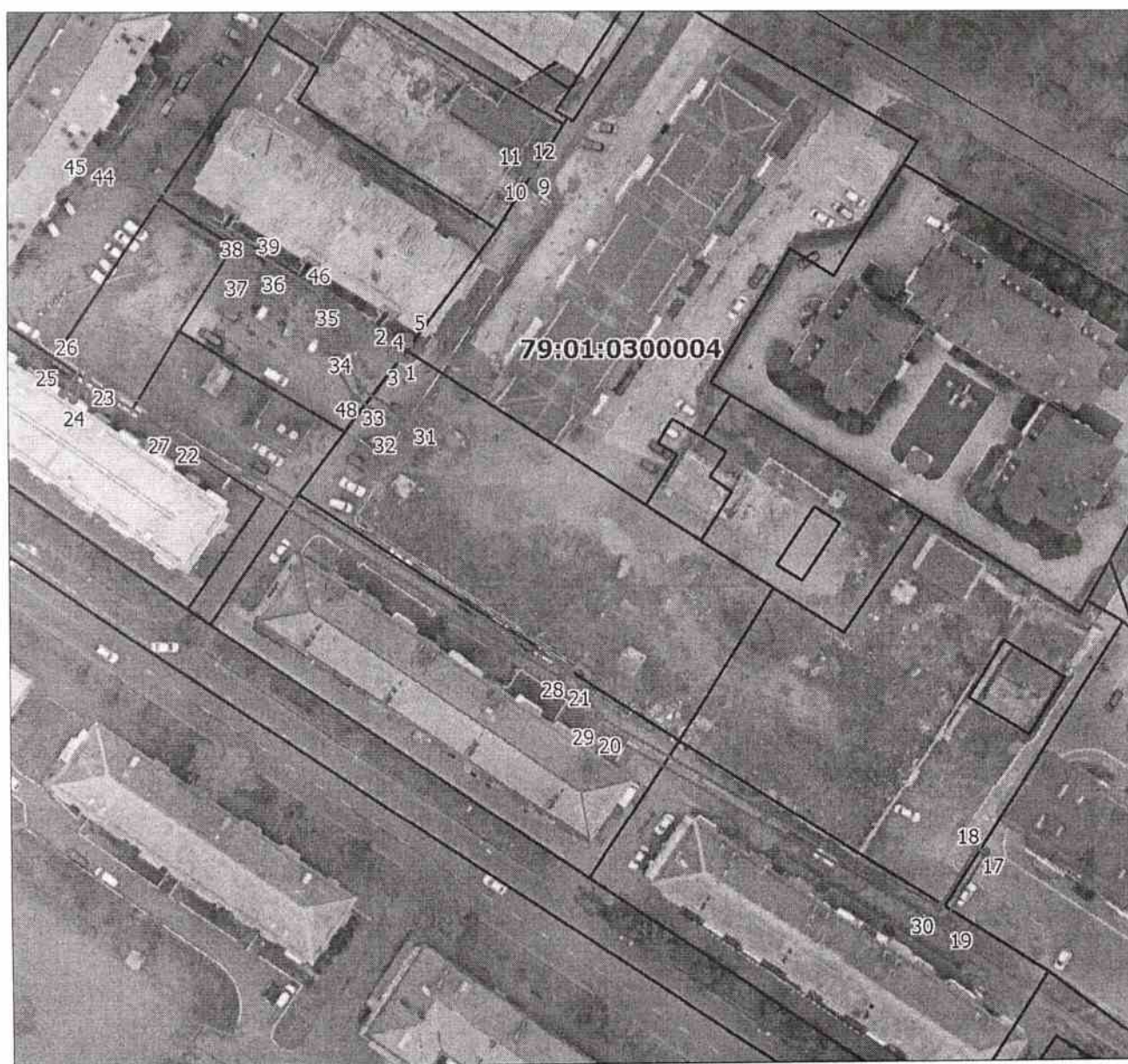
УТВЕРЖДЕНО
 постановлением мэрии города
 муниципального образования
 «Город Биробиджан»
 Еврейская автономная область
 от 30.03 2022 № 542

ОПИСАНИЕ ГРАНИЦ ПУБЛИЧНОГО СЕРВИТУТА
 объекта ЛЭП-0,4 кВ от ТП-72

Местоположение публичного сервитута	Еврейская автономная область, г. Биробиджан	
Площадь публичного сервитута	552 кв.м., из них: - на землях государственной и муниципальной собственности – 225 кв.м., - в границах земельного участка с КН 79:01:0300004:19 – 8 кв.м.; - в границах земельного участка с КН 79:01:0300004:720 – 15 кв.м.; - в границах земельного участка с КН 79:01:0300004:20 – 114 кв.м.; - в границах земельного участка с КН 79:01:0300004:1008 – 11 кв.м.; - в границах земельного участка с КН 79:01:0300004:1626 – 14 кв.м.; - в границах земельного участка с КН 79:01:0300004:82 – 97 кв.м.; - в границах земельного участка с КН 79:01:0300004:713 – 34 кв.м.; - в границах земельного участка с КН 79:01:0300004:7 – 32 кв.м.; - в границах земельного участка с КН 79:01:0300004:1631 – 2 кв.м.	
Система координат	СК-63 зона 5	
Метод определения координат характерной точки	Метод спутниковых геодезических измерений (определений)	
Средняя квадратическая погрешность положения характерной точки (Mt), м	0.1	
Перечень характерных точек		
Обозначение характерных точек границ	Координаты, м	
	X	Y
1	2	3
1	5390556.24	5241619.62
2	5390556.24	5241618.62
3	5390555.24	5241618.62
4	5390555.24	5241619.62
1	5390556.24	5241619.62
5	5390558.73	5241621.32
6	5390557.73	5241621.32
7	5390557.73	5241620.32
8	5390558.73	5241620.32
5	5390558.73	5241621.32
9	5390589.03	5241643.28
10	5390588.03	5241643.28

11	5390588.03	5241642.28
12	5390589.03	5241642.28
9	5390589.03	5241643.28
13	5390591.35	5241643.96
14	5390590.35	5241643.96
15	5390590.35	5241642.96
16	5390591.35	5241642.96
13	5390591.35	5241643.96
17	5390467.85	5241720.46
18	5390466.84	5241722.15
19	5390454.41	5241714.53
20	5390489.82	5241653.40
21	5390498.37	5241648.01
22	5390541.41	5241579.55
23	5390551.66	5241564.77
24	5390547.93	5241562.41
25	5390548.92	5241560.62
26	5390554.41	5241564.15
27	5390543.09	5241580.63
28	5390499.94	5241649.27
29	5390491.43	5241654.62
30	5390457.09	5241713.88
17	5390467.85	5241720.46
31	5390544.64	5241621.15
32	5390543.05	5241620.08
33	5390547.98	5241612.08
34	5390557.45	5241606.34
35	5390565.89	5241604.10
36	5390571.78	5241594.82
37	5390571.19	5241594.42
38	5390571.75	5241593.59
39	5390572.31	5241593.97
40	5390573.64	5241591.87
41	5390572.95	5241591.40
42	5390573.50	5241590.57
43	5390574.18	5241591.02
44	5390590.83	5241564.76
45	5390592.70	5241565.82
46	5390567.02	5241605.84
47	5390558.34	5241608.14
48	5390549.55	5241613.35
31	5390544.64	5241621.15

СХЕМА РАСПОЛОЖЕНИЯ ГРАНИЦ ПУБЛИЧНОГО СЕРВИТУТА
объекта электросетевого хозяйства «ЛЭП-0,4 кВ от ТП-72»



Масштаб 1:1000

Условные обозначения:

- - границы публичного сервитута
- - границы земельных участков, сведения о которых содержатся в ЕГРН; границы кадастровых кварталов
- 2 - обозначение характерной точки границы публичного сервитута
- :10 - обозначение земельных участков, сведения о которых содержатся в ЕГРН
- 79:01:0300004 - кадастровый номер кадастрового квартал